



## La Direction Territoriale Morbihan

### AVIS DE VENTS VIOLENTS

La tempête **Alex** est annoncée sur le Morbihan cette nuit, jeudi 1<sup>er</sup> octobre 2020.  
Enedis reste à vos côtés et vous rappelle les messages de sécurité à relayer.

- **Ne jamais toucher aux lignes électriques tombées à terre ou arrachées.**
- Respecter un périmètre de sécurité d'au moins 3 mètres.
- On risque l'électrocution même sans toucher une ligne
- Ne pas dégager un objet emmêlé dans une ligne électrique.
- Ne jamais pénétrer dans un poste de distribution électrique.
- Ne procéder à aucune manœuvre sur les installations électriques.
- Ne pas pénétrer dans les zones balisées.

Pour tout signalement de panne, de câble à terre, ... et toute information sur une panne en cours, la cellule de crise sera disponible pour votre collectivité au :

**02 97 46 62 70**

Pour échanger plus efficacement, en pj du mail vous trouverez une fiche d'aide au diagnostic.

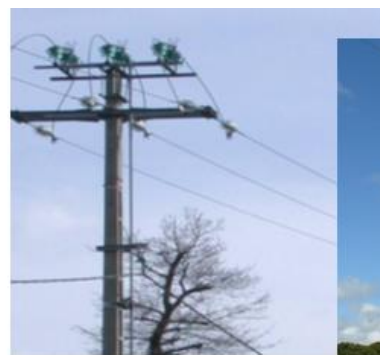
#### ***Rappel des différents réseaux électriques***



Réseau BT 4 fils



Réseau BT torsadé



Réseau HTA  
3 fils uniquement

